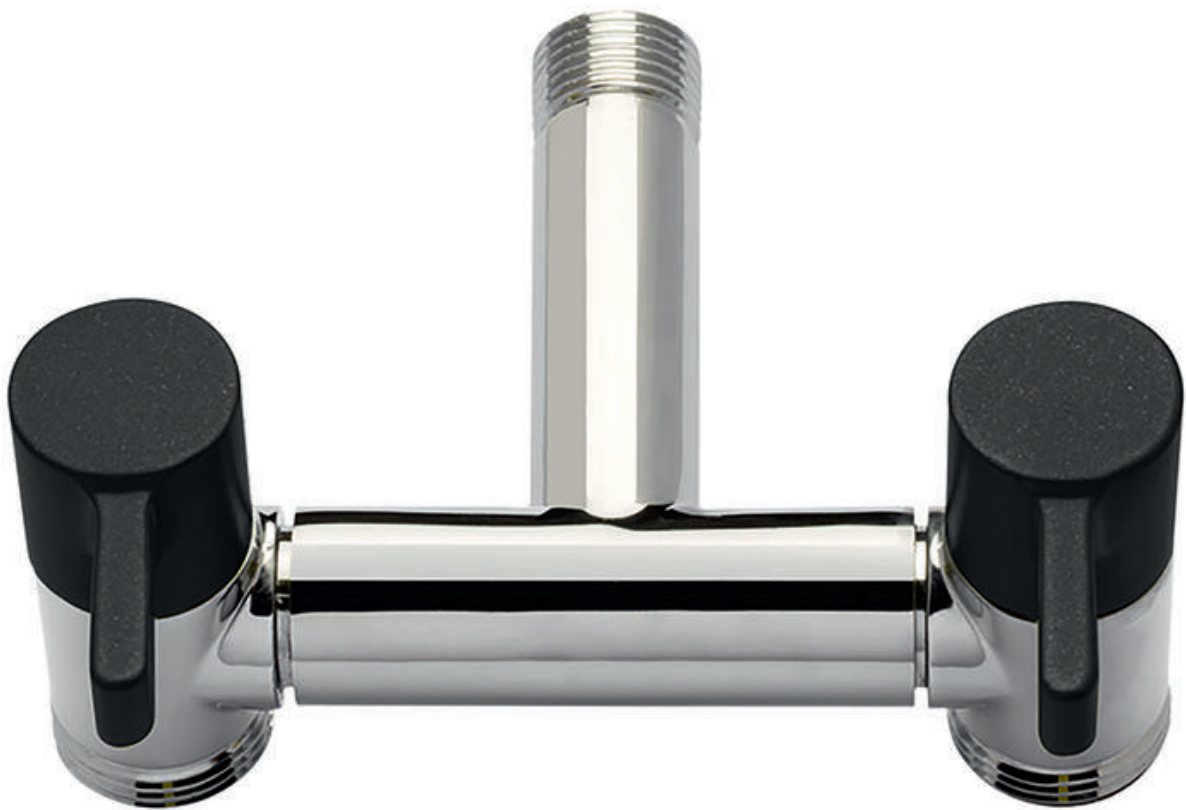


Doppel-Zapfstelle ECO

Doppelzapfstelle "Eco" verchromt

Datenblatt



Produktgruppe

Doppel-Zapfstelle ECO

Art.-Nr.	Bezeichnung
73142BLK	Doppel-Zapfstelle ECO schwarz
73142CHR	Doppel-Zapfstelle ECO chrom
73142GRT	Doppel-Zapfstelle ECO grau
73142KHK	Doppel-Zapfstelle ECO khakigrün
73142TCT	Doppel-Zapfstelle ECO terracotta
73142WHT	Doppel-Zapfstelle ECO weiß

Kurzbeschreibung

Doppelzapfstelle "Eco" verchromt

Einsatzbereich

Gartenbewässerung oberirdisch

Verwendung

Schlauchzubehör

Technische Kurzbeschreibung

- verchromter Doppel-Zapfhahn mit 1/2" AG zum Wasseranschluss und zwei Ausläufen mit 3/4" AG mit langlebiger und leichtgängiger Keramik-Kartusche sowie einem lackiertem Griff in ergonomischem Design für eine einfache Handhabung
- dank des neuen „ECO“-Strahlreglers wird der Wasserverbrauch um 25% reduziert, ohne die Bewässerungseffizienz zu beeinflussen
- ideale Kombination aus moderner Technologie und Nachhaltigkeit

Maße & Gewicht (Produkt)

Art.-Nr.	73142BLK	73142CHR	73142GRT	73142KHK	73142TCT	73142WHT
Länge	100,0					
Höhe	120,0					
Tiefe/Breite	30,0					
Gesamtgewicht (kg)	1,2					