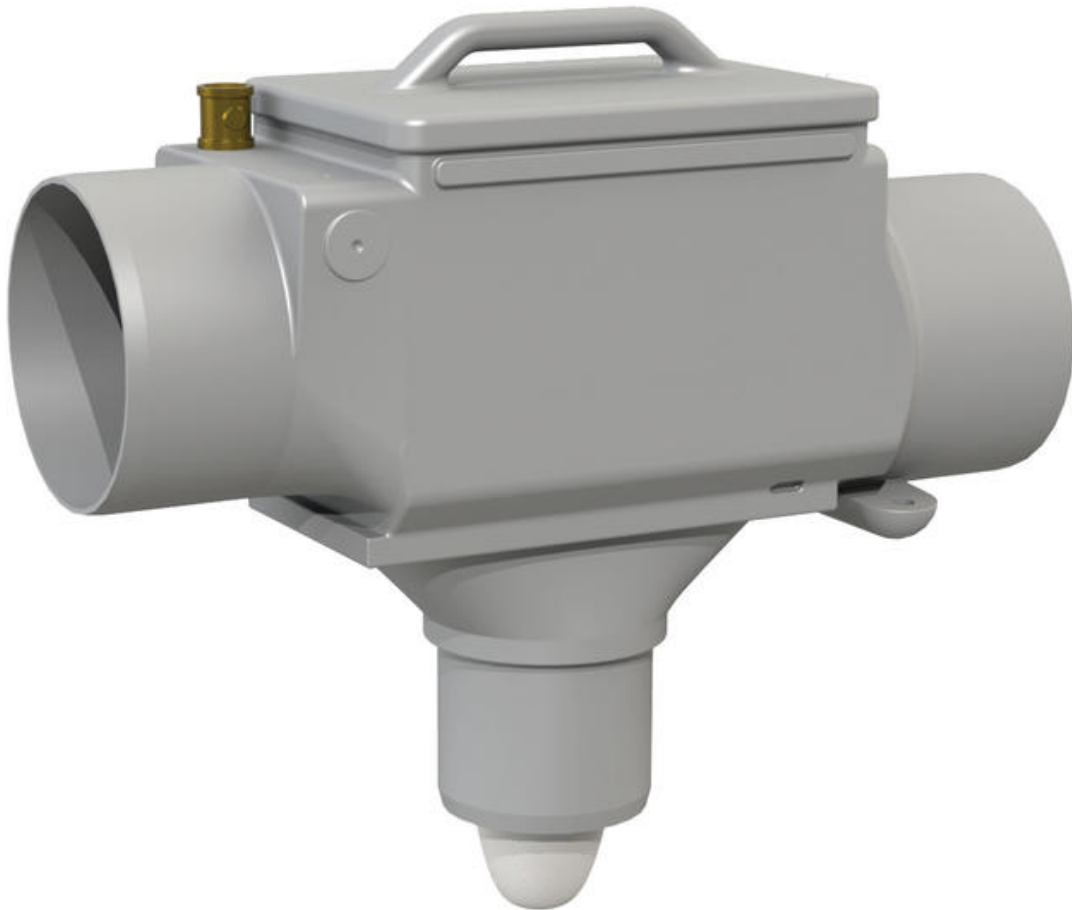


Zisternenfilter 450

Regenwasserfilter für Großanlagen

Datenblatt



Produktgruppe

Zisternenfilter 450

Art.-Nr.	Bezeichnung
34000	Zisternenfilter 450

Kurzbeschreibung

Regenwasserfilter für Großanlagen

Einsatzbereich

Regenwassernutzung gemäß DIN 1989 - 1, Regenwasserfilter nach DIN 1989 - 2

Anwendungsgebiet

Gebäude mit einer Dachfläche bis zu 450 m²

Verwendung

Filter zum Aufbau auf oder zum Einbau in einen Regenwasserspeicher

Produktbeschreibung

Regenwasserfilter mit niedrigem Höhenversatz zwischen Zulauf und Ablauf zum Aufbau auf oder zum Einbau in einen Regenwasserspeicher.

Der Zisternenfilter DN 450 eignet sich ideal für mittlere und große Regenwassernutzungsanlagen, bei denen das Wasser für die Gartenbewässerung und / oder die Hauswasserversorgung eingesetzt wird. Er wird zwischen Zu- und Ablauf in einen Regenwasserspeicher eingebaut und benötigt dabei keine weiteren Anschlüsse.

Da der Filter nur über einen niedrigen Höhenversatz von 31 mm zwischen Zu- und Ablauf verfügt, eignet er sich auch hervorragend zum Einbau in bestehende Speicher. Das Filtergehäuse ist aus hochwertigem Polyethylen (PE), das Filtersieb ist aus rostfreiem, langlebigem Edelstahl gefertigt.

Die Reinigung des Wassers erfolgt bei diesem Filterprinzip über die „Spaltsieb-Technologie“. Sie beruht auf der Kapillarwirkung von Wasser. Das Filtersieb besteht aus Lamellen, die jeweils die Form eines Dreiecks bilden. Diese Dreiecke stehen in einem entsprechenden Winkel und sind rechtwinklig zur Strömungsrichtung des Wassers gestellt, so dass das Regenwasser gegen den aufstehenden Rand läuft. Durch dieses Prinzip wird das Wasser durch den Filter hindurch gezwungen. So geht kaum ein Tropfen Regenwasser verloren, der Schmutz bleibt auf der Filtereinheit und wird stückweise mit dem nächsten Regenwasserschwall in die Kanalisation abtransportiert. Selbst die kleineren Schmutzpartikel dringen nicht durch den Filter hindurch. Diese individuelle Filtertechnik sorgt für eine schnelle und effiziente Trennung des Schmutzes vom Regenwasser.

Durch dieses Prinzip erzielt der Zisternenfilter DN 450 einen exzellenten Wirkungsgrad bei einem Minimum an Wartung und Service.

Optional und auf Wunsch kann der Filter mit einer separaten Spülreinigung ausgestattet werden. Die anschließbare Fläche von Dach und / oder Terrasse beträgt ca. 450 m² mit einer über 90 %igen Wasserausbeute. Das gefilterte Wasser ist nahezu frei von Schmutzstoffen und ermöglicht so dem Nutzer einen hohen Komfort.

Technische Kurzbeschreibung

- Regenwasserfilter zum Aufbau auf oder zum Einbau in einen Regenwasserspeicher mit Filtergehäuse bestehend aus hochwertigem Polyethylen und Filtersieb aus rostfreiem, langlebigem

Produktgruppe

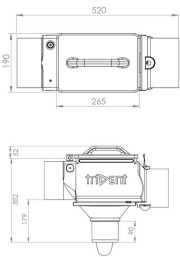
Zisternenfilter 450

Edelstahl

- verfügt über einen geringen Höhenversatz zwischen Zu- und Ablauf (31 mm), hierdurch eignet er sich auch hervorragend zum Einbau in bestehende Regenwasserspeicher
- Filter selbstreinigend, die Reinigung erfolgt über die Spaltsieb-Technologie, sie beruht auf der Kapillarwirkung von Wasser
- Anschlusskapazität bis zu 450 m² Dach- und Terrassenfläche mit einer Wasserausbeute von fast 90 %
- optional erhältlich ist ein besonderer Filterreiniger, um Service und Wartung auf ein Minimum zu reduzieren

Lieferumfang

- Filtergehäuse aus hochwertigem Polyethylen (PE) mit 2 Anschlüssen DN 160 mit Höhenversatz (31 mm) für Zulauf und Ablauf und einem Anschluss für die Zisterne in DN 110
- abnehmbarer Deckel (26,5 cm x 18 cm)
- Edelstahlsieb aus rostfreiem, langlebigem Edelstahl mit einer Filterfeinheit von 0,5 mm



Regenwasserreinigung:
 Filterleistung in die Kanalisation:
 Abfluss geläufiges Regenwasser:
 Anschlussfilter (Art. nr. 401151):
 Filtermaterial: feines Sieb und
 Kanalisation: Größe der Filterplatte:
 Name: Hersteller (Gehäuse): Material:
 Tankfilter (Fibersieb): Material:

DN 160
 DN 160
 DN 110
 10, 20
 2 mm
 0,5 mm
 PE
 Inox-RVS

Betriebsdaten

Art.-Nr.	34000
Sonstiges 1	Spaltsieb-Technologie mit Filterfeinheit von 0,5 mm
Sonstiges 2	Zulauf und Ablauf mit geringem Höhenversatz von 31 mm

Aufbau, Werkstoffe und Produkteigenschaften

Art.-Nr.	34000
Sonstiges 3	Anschluss für Zu- und Ablauf in DN 160 , Zisternenablauf DN 110

Maße & Gewicht (Produkt)

Art.-Nr.	34000
Länge	190
Höhe	520
Tiefe/Breite	404
Gesamtgewicht (kg)	3