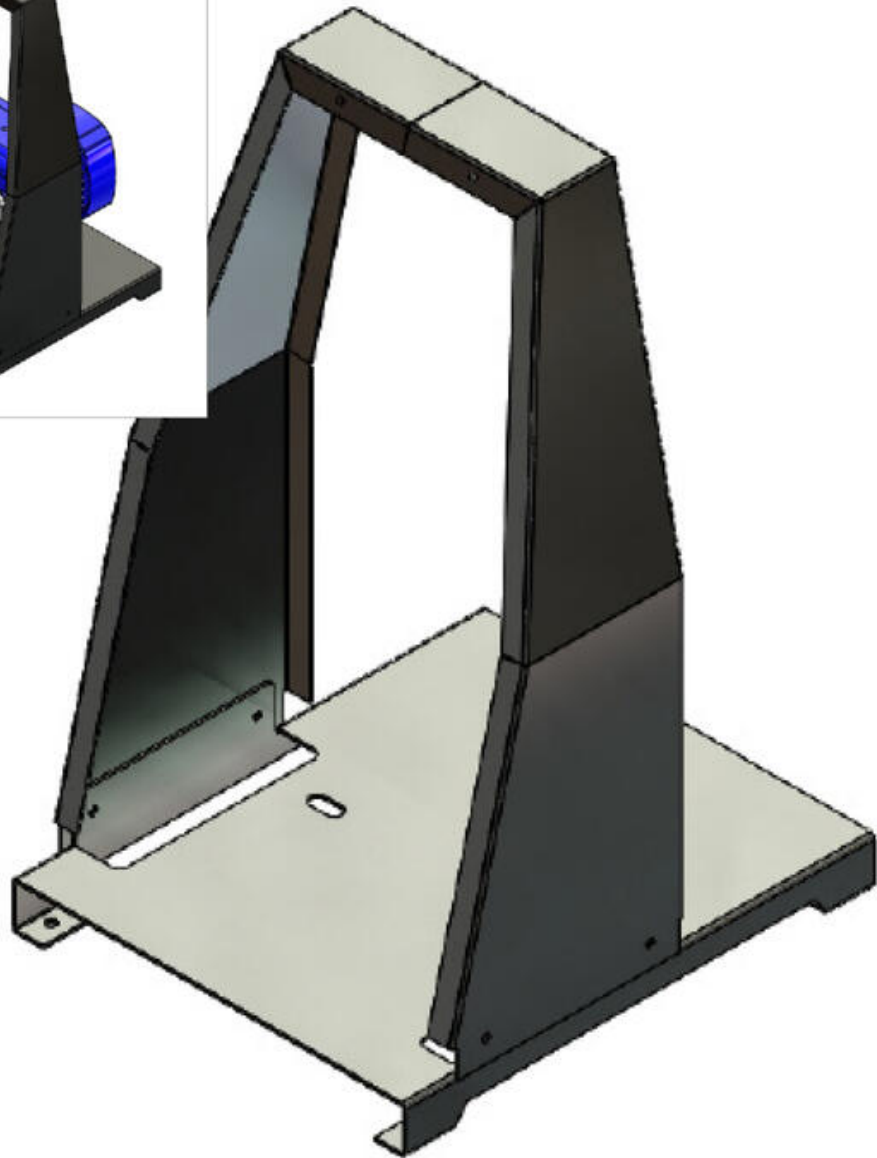
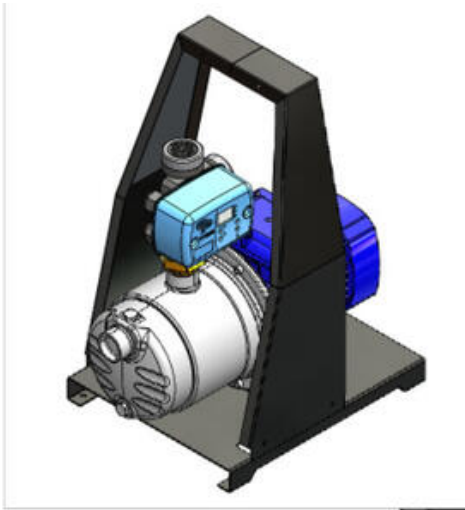


Datenblatt



Produktgruppe

iCase

Art.-Nr.	Bezeichnung
20340	iCase

Kurzbeschreibung

Pumpengehäuse

Anwendungsgebiet

Stahlgehäuse zur Bodenaufstellung

Technische Kurzbeschreibung

- schwarzes, pulverbeschichtetes Stahlgehäuse, welches als technische Plattform und zum Schutz der Pumpe dient. Durch das Gehäuse besteht die Möglichkeit, die Pumpe zur Bodenaufstellung zu nutzen
- passend für iTronic basic und InoxBasic

Lieferumfang

Stahlgehäuse iCase, bestehend aus:

- pulverbeschichtetem Stahlgehäuse
- 4 Gummi-Metall-Puffer, 2x Sechskantmutter M8, 2x Schraube M8 x 25, 4x Unterlegscheibe M8