

Datenblatt



Produktgruppe

Fallrohrfilter iStore

Art.-Nr.	Bezeichnung
13023	Fallrohrfilter iStore

Kurzbeschreibung

Regenwasserfilter

Einsatzbereich

Regenwassernutzung gemäß DIN 1989-1, Regenwasserfilter nach DIN 1989-2

Anwendungsgebiet

Gebäude mit einer Dachfläche bis zu 150 m²

Verwendung

Filter zum Einbau in die Erde und Anschluss an ein Regenwasserfallrohr

Produktbeschreibung

Regenwasserfilter als Fallrohrfilter für den Einbau in die Erde mit Anschluss an ein Fallrohr zur Befüllung kleinerer, unterirdischer Regenspeicher oder Regentonnen. Der Fallrohrfilter filtert zuverlässig den Schmutz aus dem Regenwasser und erzielt bei geringem Wartungsaufwand eine Wasserausbeute bis zu 100%. Er eignet sich besonders gut für die Nachrüstung von Anlagen, die über keinen Filter verfügen, für die Neuinstallation bei Anlagen, die eine Dachfläche bis zu 150 m² haben oder bei Versickerungssystemen. Die Anschlusskapazität beträgt 150 m² Dachfläche, wobei die örtlichen Niederschlagsverhältnisse zu berücksichtigen sind.

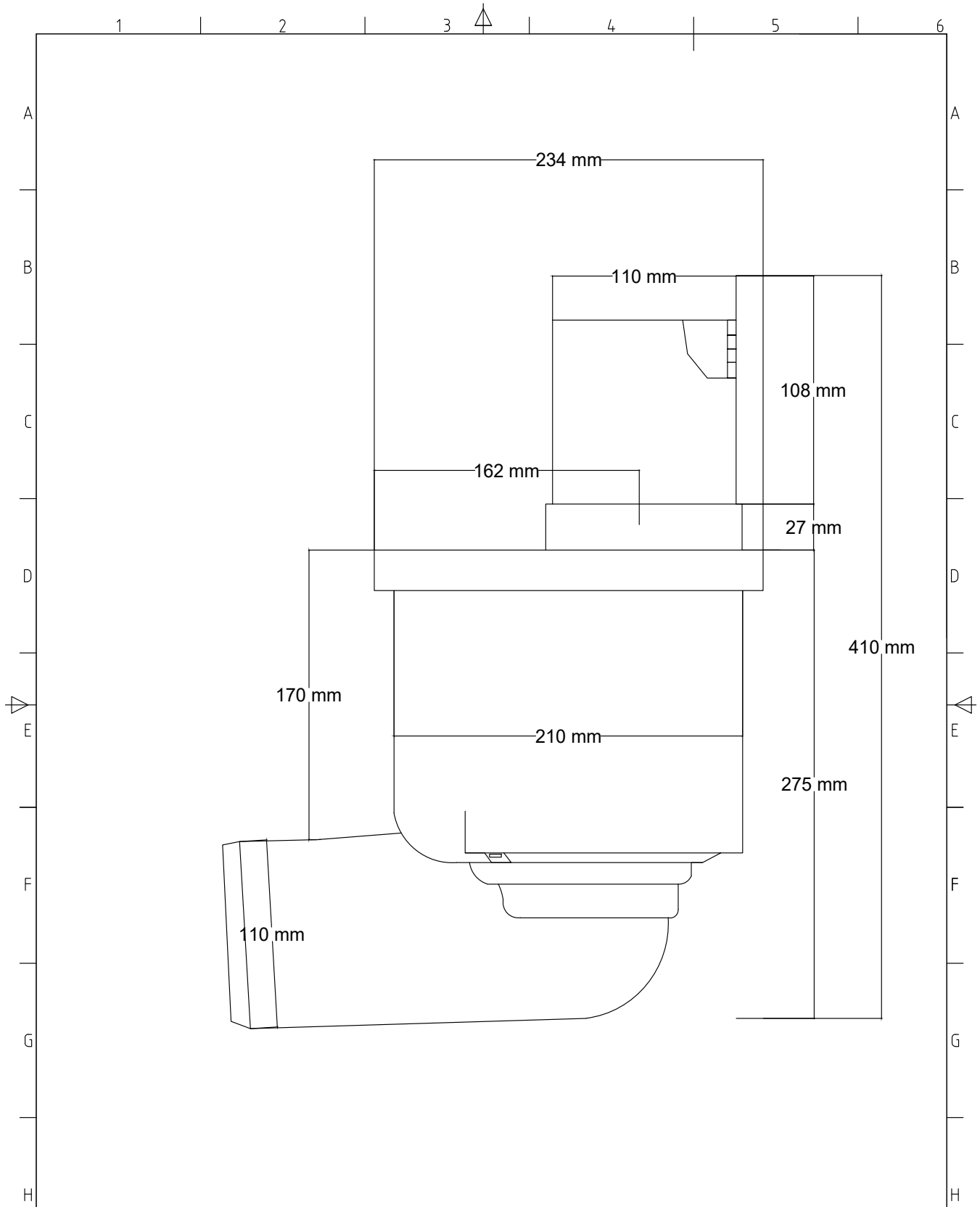
Der Filter wird direkt unter dem Fallrohr in die Erde eingebaut. Das Fallrohr wird an ein Verbindungsrohr aus Kunststoff angeschlossen (Anschluss Fallrohr bis 100 mm), welches für die Öffnung des Deckels zur Reinigung des Filterkorbs im Fallrohr nach oben geschoben werden kann. Der Fallrohrfilter verfügt über einen herausnehmbaren Filterkorb mit einem Durchmesser von 200 mm und einer Maschenweite von 0,9 mm sowie über eine Prallplatte am Deckel zur Beruhigung des Wasserzulaufs. Der Fallrohrfilter ist nicht selbstreinigend, so dass für einen sicheren und einwandfreien Betrieb, der Filterkorb regelmäßig in Abhängigkeit von der Dachflächengröße, den örtlichen Niederschlagsverhältnissen und der Intensität der Verschmutzung entleert und gereinigt werden muss. Das gereinigte Wasser fließt über den Auslaufstutzen durch ein Zulaufrohr (bauseits) in den Regenspeicher. Mittels einer mitgelieferten Befestigung kann der Filter an einer Wand fixiert werden.

Technische Kurzbeschreibung

- Regenwasserfilter für den Einbau in die Erde und Anschluss an ein Fallrohr bis 100 mm
- verfügt über einen herausnehmbaren Filterkorb, Filter nicht selbstreinigend, so dass für einen einwandfreien Betrieb der Filterkorb regelmäßig entleert und gereinigt werden muss
- Anschlusskapazität 150 m² Dachfläche, Wasserausbeute bis 100 %

Produktgruppe

Fallrohrfilter iStore



Diese Zeichnung darf ohne schriftliche Bewilligung weder kopiert, nachgebildet, Dritten gezeigt oder zugänglich gemacht, noch zur Selbstausführung oder zur Herstellung durch Dritte benutzt werden. Technische Änderungen und Rechte vorbehalten. Es wird empfohlen bei Auslieferung die Maße vor Ort noch mal zu prüfen und ggf. Baugrube und alle entsprechenden Anschlüsse anzupassen.

Projekt Massblatt		Planinhalt Fallrohrfilter iStore Art.-Nr. 13023	
Planverfasser iWater Wassertechnik GmbH & Co. KG Josef-Kitz-Str. 18a 53840 Troisdorf Telefon 02241 - 25440 0 Telefax 02241 - 25440 25	Projektnummer	Revision	Entwurf
	Plannummer	-	-
	Maßstab	Datum	Gezeichnet
	Format	03/18 Datum	TW Geprüft