

Datenblatt



Produktgruppe

iFilter

Art.-Nr.	Bezeichnung
10015	iFilter

Kurzbeschreibung

Regenwasserfilter

Einsatzbereich

Regenwassernutzung gemäß DIN 1989-1 Regenwasserfilter nach DIN 1989-2 Typ C

Anwendungsgebiet

Gebäude mit einer Dachfläche bis zu 213 m²

Verwendung

Filter zum Einbau in den Regenwasserspeicher

Produktbeschreibung

Regenwasserfilter ohne Höhenversatz für den Einbau in Regenspeicher aus Kunststoff oder Beton. Der iFilter ist speziell überall dort einzusetzen, wo wenig Platz und kein Höhenunterschied zwischen Zu- und Ablauf vorhanden ist. Die Anschlusskapazität nach DIN 1986 beträgt 213 m² Dachfläche bei einer Regenspende von 300 l/(sxha) oder 320 m² bei einer Regenspende von 200 l/(sxha).

Der Filter ist grundsätzlich selbstreinigend, bedingt durch die horizontale Stellung der Filterpatrone setzt er sich jedoch schneller zu als Filter mit steiler gestellter Filtereinheit. Deswegen wird eine Rückspülvorrichtung, die regelmäßige Reinigung und der Einsatz für Dächer ohne größeren Laubanfall empfohlen. Der iFilter kann mit einem Rückspülset nachgerüstet werden, dafür gibt es eine Öffnung im Filtergehäuse, die mit einer Kappe verschlossen ist. Alle Anschlüsse sind DN 100, es gibt keine Höhendifferenz zwischen Zu- und Ablauf und die Maschenweite des Filtersiebs beträgt 0,7 mm x 1,7 mm.

Technische Kurzbeschreibung

- Filter für den Einbau in einen Regenwasserspeicher aus Kunststoff oder Beton
- alle Anschlüsse in DN 100 und mit keiner Höhendifferenz zwischen Zu- und Ablauf
- mit Filtereinsatz aus Edelstahl und horizontaler Stellung der Filterpatrone, dadurch nicht für Dächer mit größerem Laubanfall geeignet
- Anschlusskapazität (nach DIN 1986) bis zu 213 m² bei einer Regenspende von 300 l/(sxha)
- Filter selbstreinigend, integrierte Rückspülung zur Nachrüstung möglich

Betriebsdaten

Art.-Nr.	10015
Sonstiges 1	Zulauf DN 100
Sonstiges 2	Abläufe DN 100

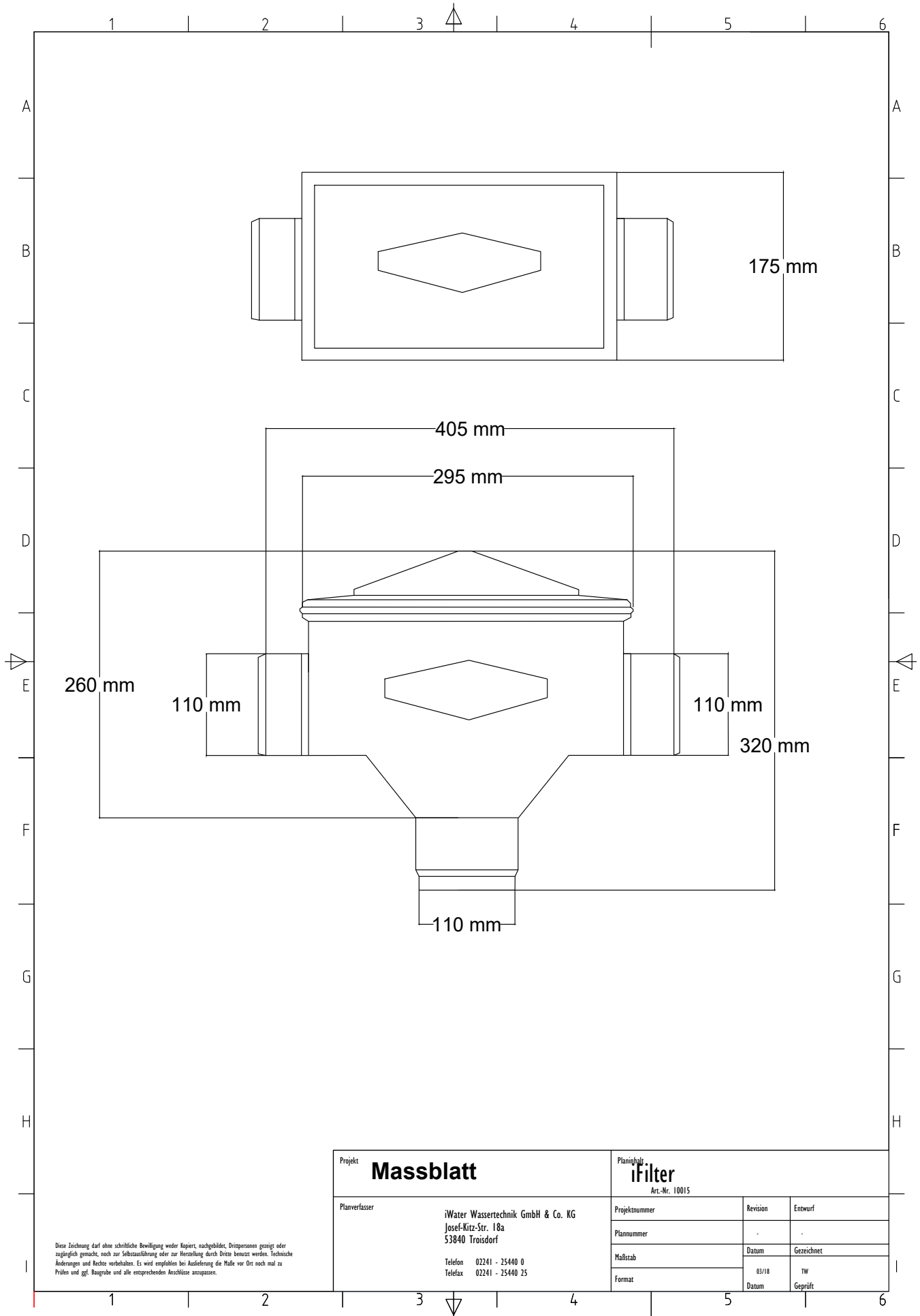
Aufbau, Werkstoffe und Produkteigenschaften

Art.-Nr.	10015
Sonstiges 3	Material Gehäuse: Polyethylen / Material Filtereinsatz: Edelstahl 1.4301

iFilter

Maße & Gewicht (Produkt)

Art.-Nr.	10015
Länge	409
Höhe	330
Tiefe/Breite	166
Gesamtgewicht (kg)	1,4



Projekt Massblatt		Planinghielt iFilter Art.-Nr. 10015		
Planverfasser	iWater Wassertechnik GmbH & Co. KG Josef-Kitz-Str. 18a 53840 Troisdorf	Projektnummer	Revision	Entwurf
		Plannummer	-	-
		Maßstab	Datum	Gezeichnet
		Format	03/18 Datum	TW Geprüft

Diese Zeichnung darf ohne schriftliche Bewilligung weder kopiert, nachgebildet, Dritten gezeigt oder zugänglich gemacht, noch zur Selbstausführung oder zur Herstellung durch Dritte benutzt werden. Technische Änderungen und Rechte vorbehalten. Es wird empfohlen bei Auslieferung die Maße vor Ort noch mal zu prüfen und ggf. Baugrube und alle entsprechenden Anschlüsse anzupassen.