

Regenwasser-Filterschacht

Neu



PRODUKTVORTEILE

- Hoher Wirkungsgrad
- Verschleißarm
- Selbstreinigend

Dient der Filterung von Regenwasser von großen Dachflächen. Der Filtereinsatz mit integriertem Sieb, ermöglicht es Dachflächen von bis zu 22.500 m² anzuschließen.

FUNKTION

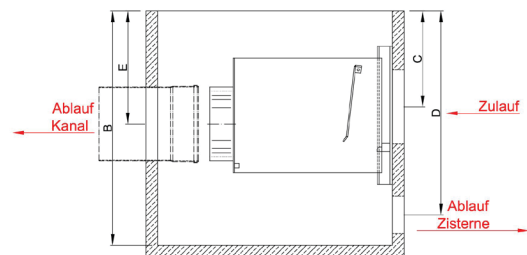
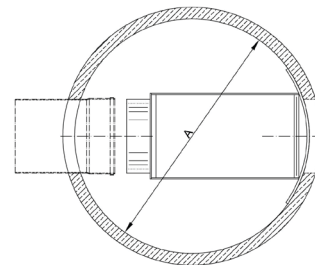
Das verschmutzte Regenwasser wird dem Filter quer zur Spaltrichtung zugeführt. Durch das Schwerkraftprinzip fließt das Wasser durch das Sieb hindurch in den Schacht und die Feststoffe werden zurückgehalten.

Anschließend kann das gereinigte Wasser einer Zisterne zugeführt werden. Durch den kleiner dimensionierten Abfluss zur Zisterne wird bei einem Starkregenereignis ein Anstauen im Schacht erzeugt wodurch der Filter zurückspült wird und die Feststoffe in die Kanalisation transportiert werden.

Der Regenwasser-Filterschacht ist in zwei Ausführungen erhältlich. Dabei ist die erweiterte Version L mit einer zusätzlichen Filterreinigung ausgestattet.

Diese beinhaltet zwei Düsen welche jeweils rechts und links oberhalb der Siebplatte angebracht sind.

ABMESSUNGEN



	DN 1000/200	DN 1000/300	DN 1200/500
A	1000 mm	1000 mm	1200 mm
B	1000 mm	1000 mm	1300 mm
C	490 mm	483 mm	623 mm
D	870 mm	870 mm	1125 mm
E	563 mm	409 mm	550 mm

TECHNISCHE DATEN

	DN 1000/200	DN 1000/300	DN 1200/500
Zulauf	DN 200	DN 300	DN 500
Abfluss zur Zisterne	DN 150	DN 150	DN 250
Überlauf zum Kanal	DN 200	DN 300	DN 500
Anschließbare Fläche bei 300 l/(s*ha)	1.400 m ²	4.100 m ²	15.000 m ²
Anschließbare Fläche bei 200 l/(s*ha)	2.100 m ²	6.000 m ²	22.500 m ²
Filterwirkung bei 30 l/(s*ha)	100 %	100 %	100 %

Art.-Nr.	WG	Bezeichnung
10556	14	DN 1000/200 S
10557	14	DN 1000/300 S
10558	14	DN 1200/500 S
10559	14	DN 1000/200 L
10560	14	DN 1000/300 L
10561	14	DN 1200/500 L