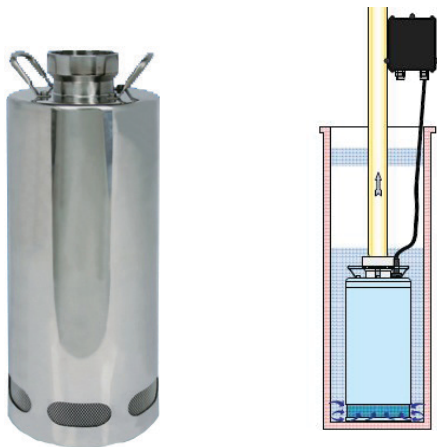


PowerWorker



Anwendung

Elektrische Tauchdruckpumpen für **Bewässerung, Landwirtschaft** und **Viehzucht**. Die Pumpe ist aus **Edelstahl** gefertigt und hochwertig verarbeitet. Der Motor ist **ölgekühlt** und mit einer **doppelten Gleitringdichtung** ausgestattet. Die hohen Förderleistungen werden durch den starken 3 Phasen Motor sichergestellt. Die Pumpe ist mit **10 m Kabel H07RN-F ohne Stecker** ausgestattet und kann somit vom Nutzer **individuell angeschlossen** werden.

TECHNISCHE DATEN

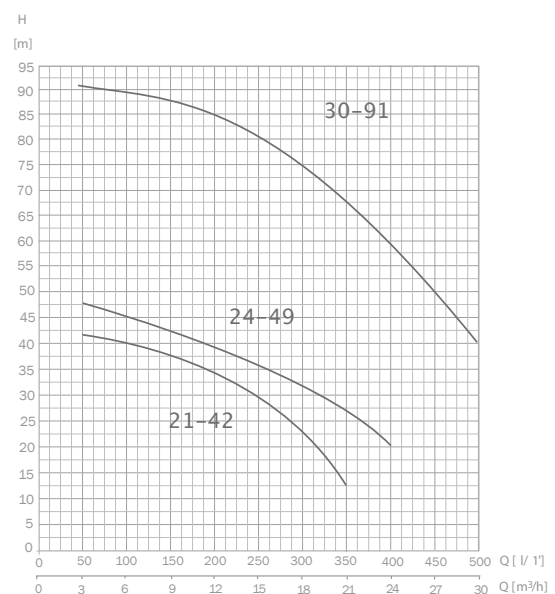
	21-42	24-49	30-91
Förderhöhe H (max.)	42 m	49 m	91 m
Volumenstrom Q (max.)	21 m ³ /h	24 m ³ /h	30 m ³ /h
Nennleistung P2	2200 W	3700 W	7500 W
Nennstrom	6 A	9,8 A	15,6 A
Spannung	400 V/50 Hz	400 V/50 Hz	400 V/50 Hz
Schutzart	IP68	IP68	IP68
Temperatur max.	bis 50 °C	bis 50 °C	bis 50 °C
Gehäusematerial	Edelstahl	Edelstahl	Edelstahl
Anschlüsse	IG 3"	IG 3"	IG 3"
Gewicht	38 kg	48 kg	68 kg

Art.-Nr.	WG	Bezeichnung
10600	6	PowerWorker 21-42
10601	6	PowerWorker 24-49
10602	6	PowerWorker 30-91

PRODUKTVORTEILE

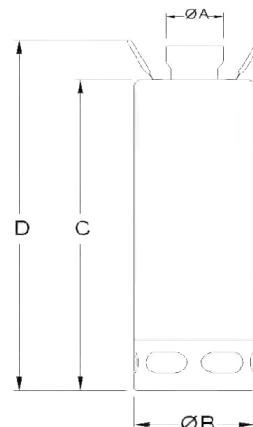
- hohes Fördervolumen
- ölgekühlter Motor
- hochwertige Verarbeitung

PUMPENKENNLINIE



Diese Übersicht basiert auf einer kinematischen Viskosität von 1mm²/s und einer Dichte von 1.000kg/m³.

MAßZEICHNUNG



A 3" C 584 mm
 B 204 mm D 651 mm