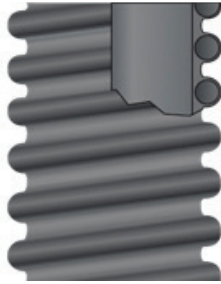


Light-Flex

– leichter PVC-Spiralschlauch –



EINSATZMÖGLICHKEITEN

- Landwirtschaft
- Bauwirtschaft
- Elektro
- Gewerbe

PRODUKTBESCHREIBUNG

Der Light-Flex ist ein mehrzweckiger Spiralschlauch aus PVC, der innen glatt und außen leicht wellig ist. Aufgrund seiner Konstruktion mit einer Hart-PVC-Spirale ist er überaus leicht und flexibel und kann als Saug- und Druckschlauch bei niedrigem Arbeitsdruck und im Temperaturbereich zwischen -10°C bis $+50^{\circ}\text{C}$ eingesetzt werden.

ANWENDUNG

Schlauch fürs Saugen und den Durchfluss von Luft, Dämpfen, Stäuben, Sägemehl, Spänen und Elektrizitätskabeln. Geeignet auch zum Abfluss des Kondenswassers in der Klimatisierung und zum Schutz von Kabeln aus Kupfer in den Gasanlagen. Feuerbeständiger Schlauch gemäß der Regelung UL V 2.

PRODUKTEIGENSCHAFTEN

- Farbe: grau
- Armierung: Hart-PVC-Spirale
- Schlauchseele und Schlauchdecke aus Weich-PVC
- Schlauch innen glatt und außen gewellt
- Temperaturbeständigkeit: von -10°C bis $+50^{\circ}\text{C}$
- überaus leicht und flexibel

TECHNISCHE DATEN

Art. Nr.	Innen Ø mm	Außen Ø mm	Wandstärke mm	Betriebs- druck bar	Mindest- berstdruck bar	Unterdruck mH ₂ O	Kleinster Biegeradius ca. mm	Ge- wicht ca. g/m	Länge m
76250	60	67,6	3,8	–	–	2	60	540	50
76251	70	78,2	4,1	–	–	2	70	640	50

Alle Angaben beziehen sich auf eine Medium- und Umgebungstemperatur von $+20^{\circ}\text{C}$.