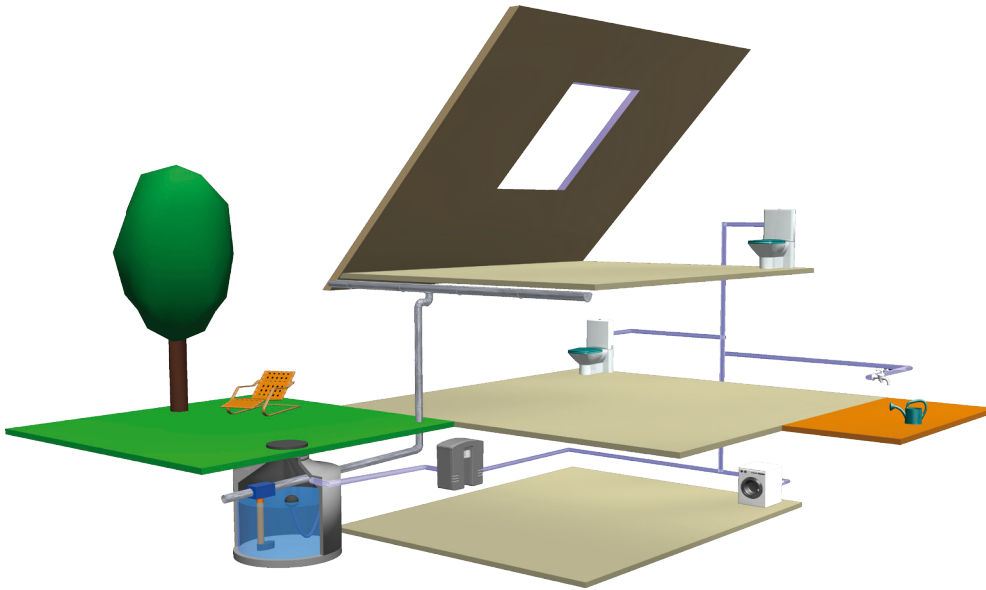


# Regenwassernutzung



## REGENWASSERNUTZUNG MACHT SINN!

### EINFACH WASSER SPAREN

Durch die Nutzung von Regenwasser lassen sich bis zu 50 % des Trinkwasserbedarfs eines Einfamilienhauses in Anwendungen ersetzen, wo Trinkwasserqualität nicht erforderlich ist.

In gewerblichen und öffentlichen Anwendungen können die Einsparungen bei über 90 % liegen.

Die intelligente Sammlung des Regenwassers führt zu einer guten Wasserqualität für die Anwendung beispielsweise bei der Toilettenspülung, Waschmaschine, Gartenbewässerung sowie bei Reinigungszwecken. Neben der Reduzierung von Wasserkosten hat die Nutzung auch weitere Vorteile.

50 % des Waschmittels lassen sich in der Waschmaschine einsparen und darüber hinaus wird die Verkalkung der Waschmaschine verhindert.




Bestens geeignet ist Regenwasser auch für die Pflanzenbewässerung, da es das Wachstum der Pflanze besonders fördert.



# Regenwassernutzung

## SYSTEMPAKET STANDARD

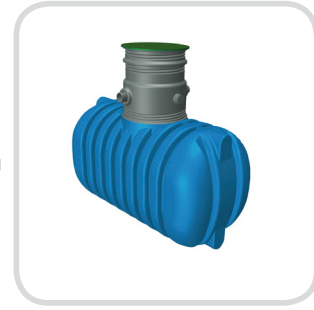
Das Systempaket Standard bietet die komplette Regenwassernutzung für den preisorientierten Kunden, bestehend aus einem RegenwasserManager und einem Filtertank und zeichnet sich durch folgende Eigenschaften aus:

-  sehr gutes Preis-Leistungs-Verhältnis
-  schnelle Installation
-  hohe Sicherheit



**IRAIN INOX**

kompakte, vollautomatische Regenwasserzentrale mit leiser Pumpe und hausinterner, bedarfsorientierter Trinkwassereinspeisung.







**FILTERTANK 2500 L**

Komplett ausgestatteter Regenspeicher mit integriertem Filter und Schwimmer Entnahme. Zudem mit einem Domschacht und einer stabilen Abdeckung ausgestattet.

## SYSTEMPAKET EXCLUSIV

Für den komfortorientierten Kunden bietet das Systempaket Exklusiv eine komplette Regenwassernutzungsanlage, bestehend aus einer vollautomatischen Regenwasserzentrale und einem Filtertank.

Dieses Paket zeichnet sich durch folgende Eigenschaften aus:

-  sehr hohe Leistung
-  hoher Komfort
-  absolute Sicherheit
-  Füllstandsanzeige



**POWERRAIN E**

Vollautomatische Regenwasserzentrale mit Füllstandsanzeige für den Regenspeicher, mehrstufiger Pumpe und hausinterner, bedarfsorientierter Trinkwassereinspeisung.



**FILTERTANK 5000 L**

Komplett ausgestatteter Regenspeicher mit integriertem Filter und Schwimmer Entnahme. Zudem mit einem Domschacht und einer stabilen Abdeckung ausgestattet.